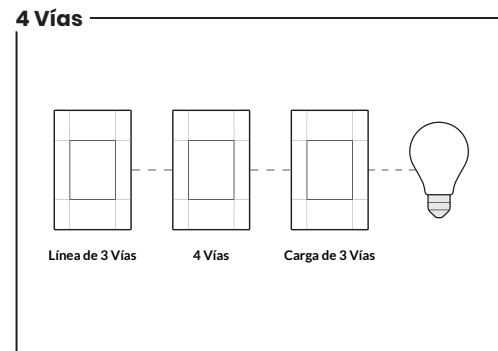
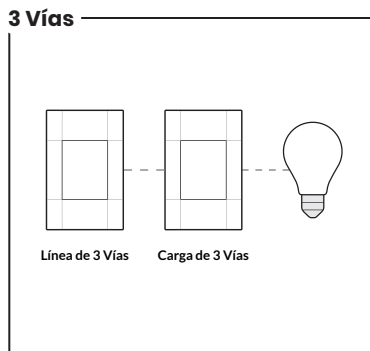
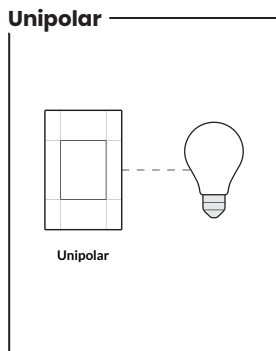


Placa Base Deako e Interruptor Sencillo

GUÍA DE INSTALACIÓN



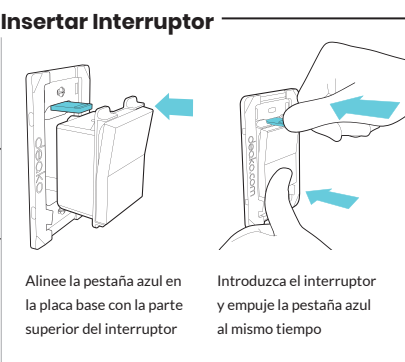
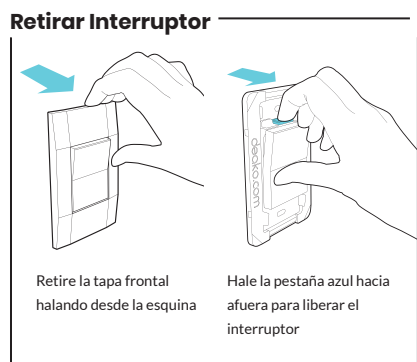
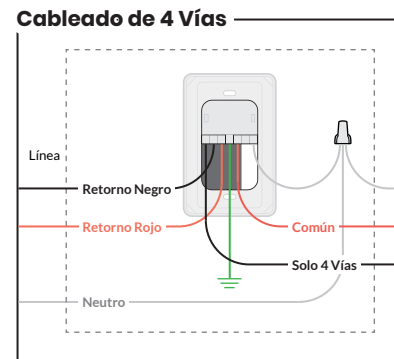
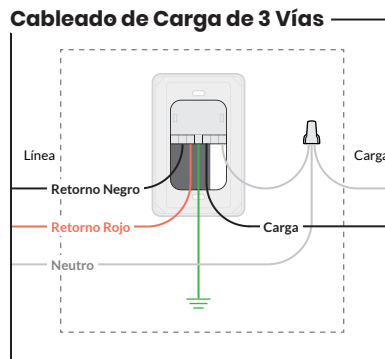
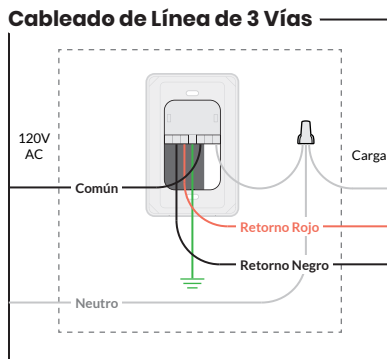
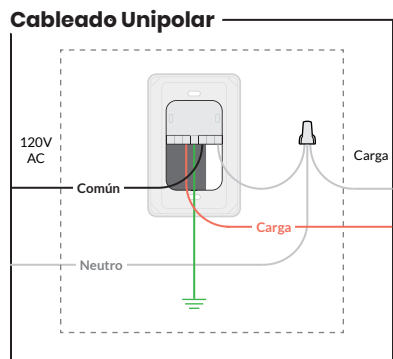
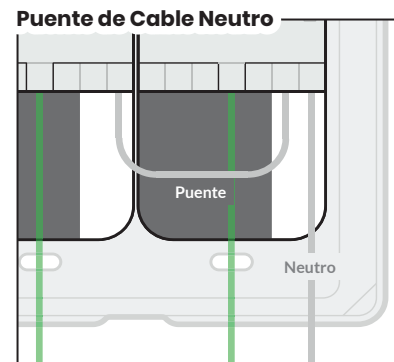
1. Retire el aislamiento de los cables que van a la caja de montaje de acuerdo a la medida indicada en la placa base (5-8").
2. Sujete el cable firmemente y colóquelo en el puerto abierto.
3. Se debe respetar la polaridad del cableado de la placa base. Asegúrese de que los puentes queden conectados tal como se muestra en el diagrama.
4. Siempre conecte el cable neutro en su terminal correspondiente de la placa base. Las placas base con dos o más puertos de conexión poseen un segundo terminal de neutro, que puede utilizarse opcionalmente para colocar puentes entre los puertos (de acuerdo con el diagrama).

5. Los interruptores y atenuadores inteligentes requieren una configuración adicional para ser instalados en circuitos de 3 y 4 vías (consulte las instrucciones incluidas con los interruptores y atenuadores inteligentes).
6. No utilice en un mismo circuito interruptores simples e interruptores/atenuadores inteligentes.
7. Las placas base deben instalarse de acuerdo con todos los códigos eléctricos nacionales y locales. Consulte el artículo 314 de NEC y la sección 12 de CEC para conocer las especificaciones en cuanto a las cajas y conductores.

Nota para usar múltiples puertos de conexión: si es apropiado, utilice conectores eléctricos para empalmar los cables correspondientes en la caja de conexiones.

Especificaciones

- DS-SS1N: Circuitos unipolares
- DS-SS4N: Circuitos unipolares de 3 y de 4 vías
- 15A resistivo / uso general
- 120 VAC 60Hz



PELIGRO - RIESGO ELÉCTRICO

Desenergice la instalación antes de realizar servicios

1-844-673-3256

Para instrucciones detalladas, visite support.deako.com

AVISO: Solo utilice conductores de cobre.

PRECAUCIÓN SOLO PARA LOS ATENUADORES

Para reducir el riesgo de sobrecalentamiento y posibles daños a otros equipos, no lo instale para controlar un receptáculo, un artefacto operado por motor, un artefacto de iluminación fluorescente o un artefacto alimentado por transformador.

ADVERTENCIA DE NO MODIFICACIÓN:

ADVERTENCIA: Los cambios o modificaciones a este dispositivo no aprobados expresamente por el fabricante podrían anular la autoridad del usuario para operar el equipo. Tanto el cableado a utilizar como las fuerzas para apretar las conexiones, deben cumplir con las normas NEC, CEC y con la certificación UL. Solo debe utilizarse en interiores y en lugares secos. Solo deben utilizarse con cables de cobre.



ADVERTENCIA: cáncer y daños reproductivos - www.P65Warnings.ca.gov

© 2020 Deako
4201 Roosevelt Way NE #100 Seattle, WA 98105, USA

